

SK 350 LC

SK 350 NLC

- Löffelvolumen:
1,4 m³ ISO, gehäuft
- Motorleistung:
201 kW/2.100 min⁻¹ (ISO 9249)
213 kW/2.100 min⁻¹ (ISO 14396)
- Betriebsgewicht:
35.400 kg – SK350LC
35.200 kg – SK350NLC



STÄNDIGE VERBESSERUNG DES KRAFTSTOFFVERBRAUCHS

Kraftstoff-Einsparungen werden bei KOBELCO immer besser. Das S-E-U“-Konzept (Sparsamkeit, Effizienz, Umwelt), das der SK-Serie zugrunde liegt, wurde weiter verfeinert, um die neuesten Abgasvorschriften zu übertreffen, den Kraftstoffverbrauch auf unglaubliche neue Tiefstände zu minimieren und um eine neue Generation von Hydraulikbaggern der Spitzenklasse zu schaffen.

Der SK350LC/SK350NLC erfüllt immer strengere Umwelanforderungen und liefert revolutionäre Arbeitsleistungen der nächsten Generation.

Um die Kosten für eine Reduzierung der Umweltbelastung der Maschine zu kompensieren, haben wir als schnelle Reaktion auf die modernen Bedürfnisse die Betriebskosten verringert.

Durch unser eifriges Bestreben, die Kraftstoffkosten zu senken, schaffen wir auch künftig einen Mehrwert für unsere Kunden - das ist KOBELCO.



Das „S-E-U“-Konzept



Effizienz

- Hohe Produktivität durch geringere Kraftstoffkosten
- Neuer umweltfreundlicher Motor und energieeffiziente Hydraulik verbessern die Kraftstoffeffizienz

Sparsamkeit

- Neuer ECO-Modus reduziert den Kraftstoffverbrauch
- Wartungsarme Konstruktion reduziert die Betriebskosten
- Langlebigkeit und Zuverlässigkeit steigern den Wiederverkaufswert der Maschine

Umwelt

- Neues Design erreicht geringe Vibrations- und Lärmpegel (einschließlich einer Verbesserung der Lärmqualität)



Reduzierung des Kraftstoffverbrauchs bei gleichzeitiger Steigerung der Umweltsleistung

Die KOBELCO-Ingenieure streben permanent nach besserer Kraftstoffeffizienz und saubereren Abgasemissionen. Zu diesem Zweck haben sie einen neu entwickelten Motor mit einem proprietären energieeffizienten KOBELCO-System kombiniert. Das Ergebnis ist eine Maschine, die neue Grenzen für einen umweltschonenden Betrieb öffnet.

Neuer, umweltfreundlicher Motor



Kraftstoffeffizienz

(ECO-Modus, im Vergleich zum S-Modus früherer Maschinen)

Über **25%** Verringerung

Der neue ECO-Modus sorgt für einen bis zu etwa 25% geringeren Treibstoffverbrauch.



PM-Reduktion

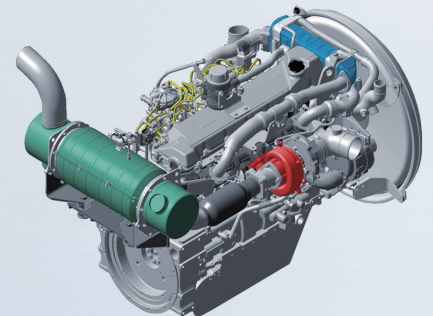
(Im Vergleich zu früheren Modellen)

Über **88%** Verringerung

Seit der Verabschiedung der Verordnungen von 2006 wurden die Feinstaubemissionen um etwa 88% und die Stickoxidemissionen um etwa 44% reduziert.

Elektronische Motorsteuerung der nächsten Generation

Der neue elektronisch gesteuerte Common-Rail-Motor verfügt über Hochdruck-Kraftstoffeinspritzung und präzisere Mehrfacheinspritzung. Er verfügt über einen AGR-Kühler und einen DP-Filter, die für hohe Leistung aus einer optimierten Verbrennung sorgen und die Feinstaub- und Stickoxidemissionen reduzieren.



Feinstaubemissionen:

Begrenzt die Bildung von Feinstaub (der aus der unvollständigen Verbrennung von Kraftstoff entsteht)

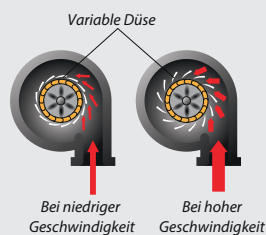
Common-Rail-System

Die Hochdruckeinspritzung zerstäubt den Kraftstoff und der Einspritzzeitpunkt ist präziser, was zur Verbesserung der Verbrennungseffizienz führt.



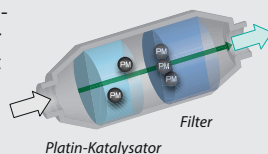
VG-Turbo

Der Turbolader mit variabler Geometrie passt den Lufteinlass an, um die Verbrennungseffizienz zu maximieren. Bei niedrigen Motordrehzahlen sind die Düsen geschlossen, die Turbo-Geschwindigkeit erhöht und die Luftzufuhr verstärkt. Dadurch wird der Kraftstoffverbrauch gesenkt.



Dieselpartikelfilter (DPF)

Kohlenstoff sammelt sich als Ruß im Dieselpartikelfilter und wird bei hoher Temperatur verbrannt. Bei niedrigen Motordrehzahlen ist die Abgastemperatur zu niedrig und mit dem Multi-Common-Rail-Einspritzsystem wird dann die Temperatur entsprechend erhöht, um den Ruß zu verbrennen.*

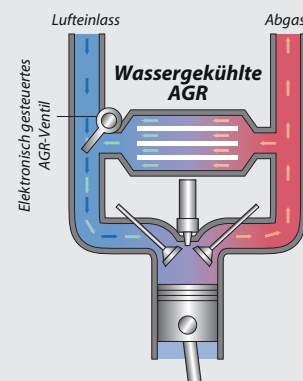


Verringerung der Stickoxidemissionen:

Reduziert die Stickoxide (die durch die Reaktion mit Sauerstoff bei hoher Temperatur entstehen)

AGR-Kühler

Unter der Berücksichtigung, dass genügend Sauerstoff zur Verbrennung zur Verfügung steht, werden abgekühlte Emissionsgase mit dem Lufteinlass vermischt und in den Motor zurückgeführt. Die niedrigere Sauerstofftemperatur senkt die Verbrennungstemperatur und verbessert die Verbrennungseffizienz.



* Normalerweise erfolgt die Regeneration automatisch. Unter bestimmten Umständen jedoch muss sie manuell über einen Schalter erfolgen.

Energieeffizientes System

ECO-Modus

Arbeitsmodi zur besseren Abstimmung auf die auszuführende Aufgabe. Zusätzlich zu den bisherigen H- und S-Modi sorgt der neue ECO-Modus für weitere Energieeinsparungen.

H-Modus

Für schwere Arbeiten, wenn eine höhere Leistung erforderlich ist.

S-Modus

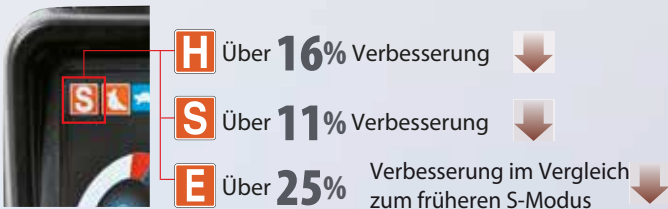
Für den normalen Betrieb mit geringerem Kraftstoffverbrauch.

ECO-Modus

Priorität auf niedrigem Kraftstoffverbrauch und wirtschaftlicher Leistung.

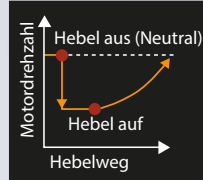
Kraftstoffeinsparung in den jeweiligen Modi

(Im Vergleich zu früheren Modellen)



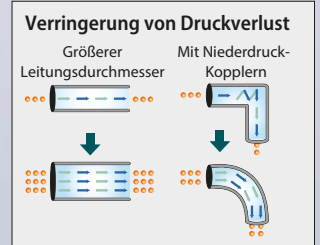
Automatische Beschleunigungs-/Verzögerungsfunktion verringert die Motordrehzahl

Die Motordrehzahl wird automatisch verringert, wenn sich der Steuerhebel in Leerlaufstellung befindet. So werden effektiv Kraftstoff eingespart und die Lärm- und Abgasemissionen reduziert. Der Motor schaltet schnell wieder auf volle Drehzahl, wenn der Hebel aus der Neutralstellung bewegt wird.



Neues Hydrauliksystem

Strenge Überprüfungen auf Druckverlust werden an allen Komponenten der Hydraulikleitungen durchgeführt – vom Schieber des Steuerventils bis zu den Anschlüssen. Diese Überwachung senkt in Kombination mit einer neuen, hocheffizienten Pumpe den Energieverlust auf ein Minimum.



Große Leistung, wenig Treibstoff für unschlagbares Kosten-Leistungsverhältnis



Arbeitsvolumen pro Kraftstoffeinheit
(ECO-Modus, im Vergleich zum S-Modus früherer Maschinen)
23% Steigerung

Maximale Schubkraft des Stiels

Normal: **165 kN** {16,8tf}

Mit Power-Boost: **181 kN** {18,5tf}

Max. Grabkraft des Löffels

Normal: **222 kN** {22,7tf}

Mit Power-Boost: **244 kN** {24,9tf}

Arbeitsbereiche der Spitzenklasse

Maximale Ausladung: **11.260 mm**

Maximale Grabtiefe: **7.560 mm**

Max. vertikale Grabtiefe: **6.610 mm**

** Werte gelten für HD-Stiel (3,30 m)*



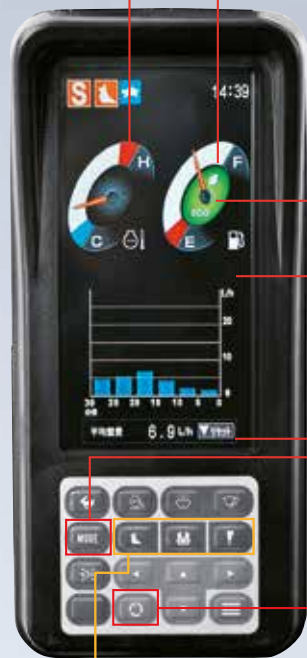
Starke und sanfte Fahr- und Schwenkbewegung

Das Fahr-Drehmoment der Spitzenklasse garantiert eine sanfte Fahrt an Hängen und in unebenem Gelände ebenso wie beim Wechsel der Fahrtrichtung. Für eine effizientere Leistung sorgt auch das leistungsstarke Schwenkmoment für ein sanftes Beschleunigen und Verzögern beim Schwenken.



Multi-Display-Farbmonitor für einfache Kontrolle

Multi-Display-LCD-Farbmonitor als Standard. Die Betriebsdaten sowie die gesamte Palette von Maschinenzustandsdaten können leicht kontrolliert werden.



Analoges Messgerät für intuitives Ablesen des Kraftstoffstands und der Kühlwassertemperatur

Grüne Leuchtanzeige zeigt niedrigen Verbrauch während des Betriebs an

Kraftstoffverbrauch/Schalteranzeige für Rückfahrkamera-Bilder

Grabmodus-Schalter

Monitoranzeige-Taste



Anbaugerätemodus-Taster

Ein einfacher Tastendruck verändert den Hydraulikkreislauf und die Durchflussmenge, um sich einem Wechsel des Anbaugerätes anzupassen. Symbole zeigen dem Bediener die richtige Konfiguration auf einen Blick an.



MAINTENANCE

	INTERVAL	REMAINING TIME	EXCHANGE DATE
ENGINE OIL	500	497	---
FUEL FILTER	500	497	---
HYD. FILTER	1000	997	---
HYD. OIL	5000	4997	---

Wartung



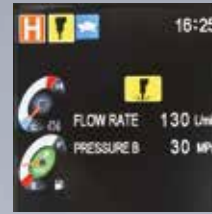
Kraftstoffverbrauch



Rückfahrkamera



Modus „Breachwerk“



Modus „Hydraulikhammer“



Beim Kabinendesign hat der Fahrer oberste Priorität



Komfort

Große Kabine

Die große Kabine bietet einen geräumigen Arbeitsraum mit viel Beinfreiheit, und die Tür öffnet sich weit zum Ein- und Aussteigen. Außer der breiten, offenen Sicht nach vorne verfügt die Kabine für eine verbesserte Sicht in alle Richtungen über größere Fensterflächen auf beiden Seiten und auf der Rückseite.



Freiere Sicht für den Fahrer

Für eine breite, freie Sicht besteht das Frontfenster aus einer durchgängigen Scheibe ohne B-Säule auf der rechten Seite.



Breiter Kabinenzugang für problemloses Ein- und Aussteigen

Einfacher Ein- und Ausstieg durch breiten Kabinenzugang und in die Bedienhebel-Konsole integrierten Sicherheits-Sperrhebel.

Vibrationsarm

Die Fahrwerksfedern absorbieren kleine Vibrationen und die mit Silikonöl gefüllten Kabinenaufhängungen reduzieren starke Vibrationen. Der durch dieses System erreichte lange Federweg bietet ausgezeichneten Schutz vor Vibrationen.

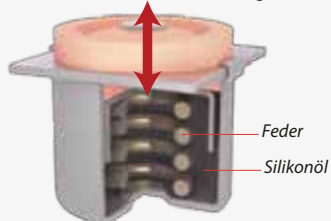
Vibrationsdämpfung im Vergleich zu früheren Modellen

- Verringerung beim Fahren: 30%
- Verringerung beim Graben: 30% bis 50%

Herkömmliche Halterung



Doppelter Federweg einer herkömmlichen Halterung



Sicherheit

ROPS-Kabine

Die neu entwickelte, ROPS (Überrollschutz)-konforme Kabine erfüllt die ISO-Normen (ISO-12117-2: 2008) und sorgt für mehr Sicherheit für den Fahrer, falls die Maschine umkippt.



• Überrollschutz der Klasse 2 (FOPS-Schutzaufbau) (ISO 10262) serienmäßig.

- Zu Schutzabdeckungen gegen Vandalismus kontaktieren Sie bitte Ihren Kobelco-Händler (Befestigungsbügel für Vandalismus-Schutzabdeckungen)
- Für eine gute Sicht verschwindet der Scheibenwischer aus dem Sichtfeld, wenn er nicht benötigt wird
- Mehr Sicherheit durch Rückspiegel links und rechts, sowie einem dritten Spiegel rechts unten
- Verstärkte Glasfenster nach den europäischen Standards



Rückfahrkamera

Eine Rückfahrkamera ist zur einfachen Sicherheitskontrolle des Bereichs hinter der Maschine serienmäßig installiert. Das Bild erscheint auf dem Farbmonitor.



Sicherheitsmerkmale berücksichtigen verschiedene Szenarien



• Hammer für Notausstieg



• Automatikgurt erfordert keine manuelle Einstellung



• Brandschutzwand zwischen Pumpen- und Motorraum

- Handläufe nach ISO-Standards
- Hitzeschutz verhindert bei der Motorinspektion den Kontakt mit heißen Bauteilen

Schnelle, präzise und kostengünstige Wartung

Monitor mit wichtigen Daten für eine korrekte Wartung



- Zeigt nur die nötigen Wartungsdaten an, wenn sie erforderlich werden.
- Selbstdiagnose-Funktion für Frühwarnung und Anzeige von Fehlfunktionen im elektrischen System
- Aufnahmefunktion der bisherigen Ausfälle, einschließlich der unregelmäßigen und vorübergehenden Störungen

	INTERVAL	REMAINING TIME	EXCHANGE DAY
ENGINE OIL	500	497	--/--/--
FUEL FILTER	500	497	--/--/--
HYD. FILTER	1000	997	--/--/--
HYD. OIL	5000	4997	--/--/--

Komfortable Wartung vom Boden aus

Die meisten täglichen Kontrollen und regelmäßige Wartungsaufgaben können durch leichten Zugang vom Boden aus durchgeführt werden.



Doppelement-Luftfilter

Das großvolumige Filterelement verfügt über eine Doppelfilterstruktur, die den Motor auch in staubigen Umgebungen sauber hält.



Kraftstoffvorfilter (mit eingebautem Wasserabscheider)

Der großvolumige Kraftstofffilter wurde speziell für Common-Rail-Motoren entwickelt. Dieser hochwertige Filter fängt 95% aller Staubpartikel und andere Verunreinigungen im Kraftstoff auf.



Motorölfilter



Tankpumpe

Sicherheit bei der Wartung auf der Maschine

Zum Besteigen der Maschine sind drei Stufen mit Handläufen vorhanden, die die ISO-Standards erfüllen. So können Wartungsarbeiten auf der Maschine sicher durchgeführt werden.



Handläufe



Drei Stufen





Effizientere Wartung in der Kabine



Leicht zugänglicher Sicherungskasten
Feiner differenzierte Sicherungen machen es einfacher, Störungen zu lokalisieren.



Schalter zur Reaktivierung des DPF (Dieselpartikelfilter)
Wenn die Monitorwarnung erlischt, muss der Filter manuell mit einem Schalter aktiviert werden.



Betriebsstundenzähler
Der Betriebsstundenzähler kann vom Boden aus kontrolliert werden.

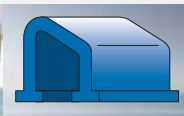


Klimaanlagenfilter
Interner und externer Klimaanlagenfilter können einfach und ohne Werkzeug zur Reinigung entnommen werden.

Einfache Reinigung



Kettenrahmen
Das spezielle Kettenrahmen-Design lässt sich leicht von Schlamm reinigen.



Herausnehmbare zweiteilige Bodenmatte
Herausnehmbare zweiteilige Bodenmatte mit Griffen zur einfachen Entnahme. Unter der Bodenmatte befindet sich ein Bodenablauf.



Kraftstofftank
Der Kraftstofftank verfügt über eine Bodenhalterung und ein großes Ablassventil.



Notfall-Beschleunigungsfunktion



Für den unwahrscheinlichen Fall, dass ein ITCS-Steuersystem ausfällt, ermöglicht es die Notfall-Beschleunigungsfunktion dem Bediener, den Motor direkt zu steuern. Das Sicherungssystem der Maschine schaltet automatisch in den Notfallmodus.

Lange Wartungsintervalle

Langlebiges Hydrauliköl reduziert Kosten und Arbeitsaufwand.

Langlebiges
Hydrauliköl:
5.000
Stunden

Langlebiger Super-Feinfilter

Der Hochleistungs-Hydraulikölfilter enthält Glasfasern mit überlegener Reinigungsleistung und Langlebigkeit.

Wechselzyklus:
1.000
Stunden



Motor

Modell	HINO J08E-UV
Typ	Direkteinspritzung, wassergekühlt, 4-Takt-Motor mit Turbolader, Ladeluftkühler
Anzahl der Zylinder	6
Bohrung und Hub	112 mm x 130 mm
Hubraum	7,684 l
Nennausgangsleistung	201 kW/2.100 min ⁻¹ (ISO 9249)
	213 kW/2.100 min ⁻¹ (ISO 14396)
Max. Drehmoment	988 Nm/1.600 min ⁻¹ (ISO 9249)
	1.017 N/1.600 min ⁻¹ (ISO 14396)

Hydrauliksystem

Pumpe	
Typ	Zwei Regelpumpen und eine Getriebepumpe
Max. Förderstrom	2 x 294 l/min, 1 x 20 l/min
Einstellung Überdruckventil	
Ausleger, Stiel und Löffel	34,3 MPa {350 kgf/cm ² }
Power-Boost	37,8 MPa {385 kgf/cm ² }
Fahrkreis	34,3 MPa {350 kgf/cm ² }
Schwenkkreis	29,0 MPa {296 kgf/cm ² }
Steuerkreis	5,0 MPa {50 kgf/cm ² }
Vorsteuerpumpe	Zahnradpumpe
Hauptsteuerventil	6-Wege
Ölkühler	Luftgekühlt

Schwenksystem

Schwenkmotor	Axialkolbenmotor
Bremse	Hydraulisch; verriegelt automatisch, wenn sich der Schwenk-Steuerhebel in Neutralstellung befindet
Feststellbremse	Hydraulische, automatische wirkende Lamellenbremse im Ölbad
Schwenkgeschwindigkeit	9,7 min ⁻¹ {U/min.}
Heckschwenkradius	3.500 mm
Min. Frontschwenkradius	4.370 mm

Anbaugeräte

Tieföffel und Kombination

Verwendung	Tieföffel				
		Normaler Baggerbetrieb			Leichte Arbeiten
Schaufelinhalt	ISO, gehäuft m ³	1,2	1,4	1,6	1,8
	Gestrichen m ³	0,84	1,0	1,2	1,4
Löffelbreite	Mit Schneidkante mm	1.240	1.420	1.570	—
	Ohne Schneidkante mm	1.110	1.300	1.450	1.680
Anz. der Zähne		4	5	5	5
Löffelgewicht	kg	930	1.070	1.100	1.200
Kombination	2,6 m kurzer Stiel	○	○	◎	△
	3,30 m Standard-Stiel	○	◎	△	×
	4,15 m langer Stiel	◎	△	×	×

○ Standard ○ Empfohlen △ Nur Laden × Nicht empfohlen

Fahrssystem

Fahrmotoren	2 x Axialkolbenmotor, zweistufig
Fahrmotor-Bremsen	Eine Hydraulikbremse je Motor
Feststellbremsen	Eine Lamellenbremse je Motor
Bodenplatten	48 je Seite
Fahrgeschwindigkeit	5,4/3,2 km/h
Zugkraft	321 kN (ISO 7464)
Steigfähigkeit	70 % {35°}

Kabine und Steuerung

Kabine
Allwetter; schallgedämpfte Stahlkabine; Aufhängungen mit Silikonöl gefüllt; mit einer stabilen, isolierten Bodenplatte.
Steuerung
Zwei Handhebel und zwei Fußpedale für die Fahrt
Zwei Handhebel für Bagger- und Schwenkbetrieb
Elektrische Dreh-Motordrossel

Ausleger, Stiel und Löffel

Auslegerzylinder	140 mm x 1.550 mm
Stielzylinder	170 mm x 1.788 mm
Löffelzylinder	150 mm x 1.193 mm

Flüssigkeiten und Schmierung

Kraftstofftank	580 l
Kühlsystem	31,1 l
Motoröl	28,9 l
Fahrgetriebe	2 x 9,5 l
Schwenkgetriebe	7,4 l
Hydrauliköl-Behälter	245 l Tank-Ölstand
	413 l Hydrauliksystem

Arbeitsbereiche

Einheit: m

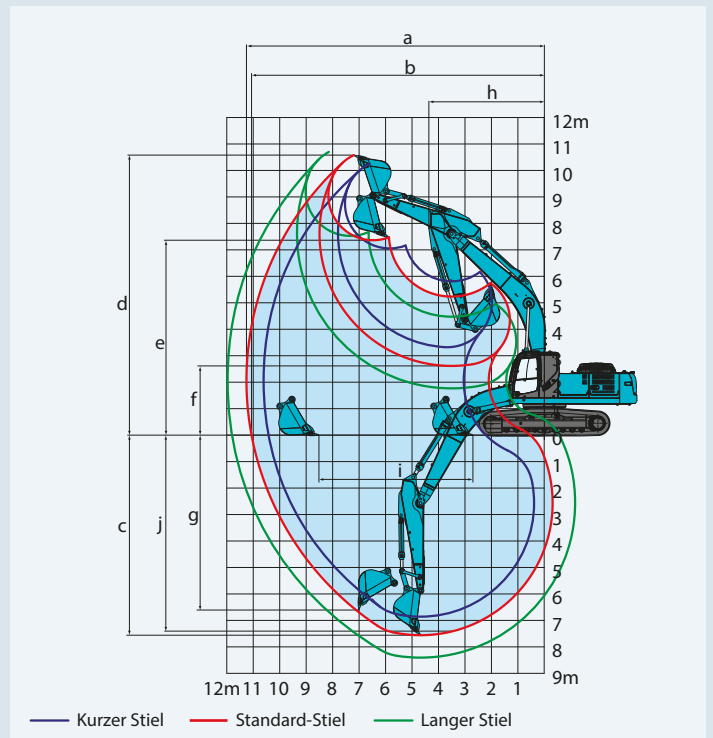
Ausleger	Stiel	6,5 m		
		Kurz 2,6 m	Standard 3,3 m	Lang 4,15 m
a- Max. Ausladung		10,61	11,26	11,97
b- Max. Ausladung am Boden		10,4	11,06	11,79
c- Max. Grabtiefe		6,86	7,56	8,41
d- Max. Arbeitshöhe		10,26	10,58	10,7
e- Max. Ladehöhe		7,06	7,37	7,53
f- Min. Ladehöhe		3,32	2,62	1,77
g- Max. vertikale Grabtiefe		5,84	6,61	7,15
h- Min. Schwenkradius		4,45	4,37	4,43
i- Horizontaler Grabweg am Boden		4,21	5,82	7,21
j- Grabtiefe bei 2,4 m (8') breiter Sohle		6,67	7,4	8,27
Schaufelinhalt, ISO, gehäuft m³		1,6	1,4	1,2

Grabkraft (ISO 6015)

Einheit: kN

Stiellänge	Kurz 2,6 m	Standard 3,3 m	Lang 4,15 m
Losbrechkraft	221 244*	222 244*	221 243*
Reißkraft	205 225*	165 181*	140 154*

* mit Power-Boost.

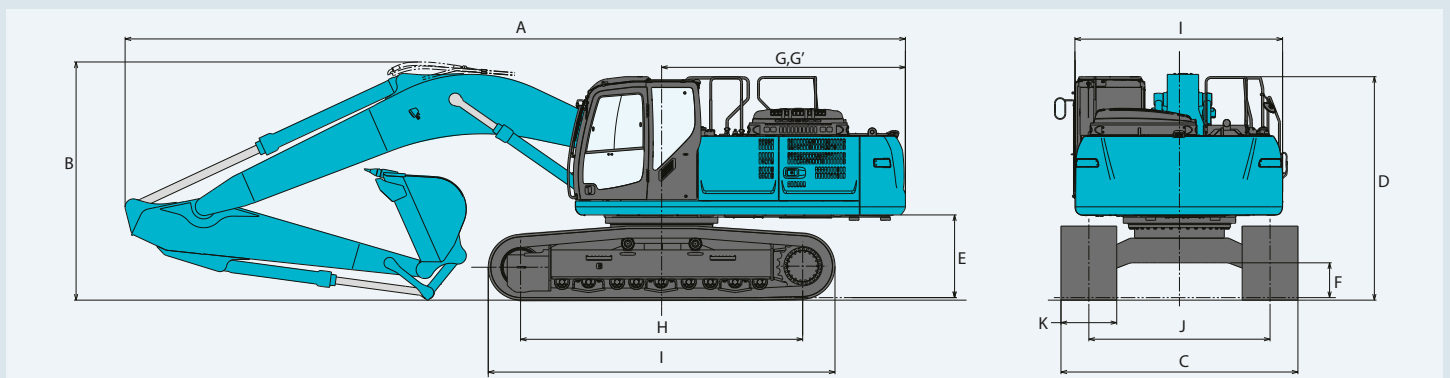


Abmessungen

Stiellänge		Kurz	Standard	Lang
		2,6 m	3,3 m	4,15 m
A	Gesamtlänge	11.290	11.200	11.230
B	Gesamthöhe (bis Oberkante Ausleger)	3.690	3.420	3.580
C	Gesamtbreite des Kettenfahrwerks	SK350LC	3.190	
		SK350NLC	2.990	
D	Gesamthöhe (bis Oberkante Kabine)	3.210		
E	Bodenfreiheit hinten*	1.190		
F	Bodenfreiheit*	500		
G	Heck-Schwenkradius	3.500		

			Einheit: mm
G	Abstand von Schwenkmittle zum Heck		3.500
H	Abstand zw. Leitrad und Kettenrad	SK350LC	4.050
		SK350NLC	4.050
I	Gesamtlänge des Kettenfahrwerks	SK350LC	4.960
		SK350NLC	4.960
J	Spurbreite	SK350LC	2.590
		SK350NLC	2.390
K	Kettenbreite		600
L	Gesamtbreite des Oberwagens		2.980

* Maße ohne Plattenstege

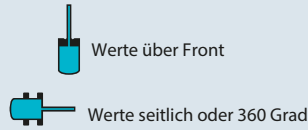
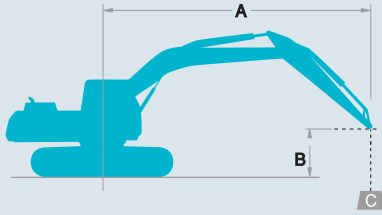


Betriebsgewicht und Bodendruck

In der Serienausstattung mit Standardausleger, 3,30-m-Stiel und 1,4 m³ gehäuftem Löffel (ISO)

Bauform		Dreisteg-Bodenplatten (gleicher Höhe)		
Bodenplattenbreite	mm	600	800	900
Gesamtbreite des Kettenfahrwerks	SK350LC mm	3.190	3.390	3.490
	SK350NLC mm	2.990	—	—
Bodendruck	SK350LC kPa	67	51	47
	SK350NLC kPa	66	—	—
Betriebsgewicht	SK350LC kg	35.400	36.500	36.900
	SK350NLC kg	35.200	—	—

Hebelasten



A: Ausladung von der Mitte der Schwenkachse zur Spitze des Stiels
 B: Stielspitze über/unter Grund
 C: Hebelasten in Kilogramm
 Löffel: Ohne Löffel
 Einstellung Überdruckventil 37,8 MPa (385 kgf/cm²)

SK350LC		Ausleger: 6,5 m Stiel: 3,3 m Löffel: ohne Bodenplatten: 600 mm															
A \ B		1,5 m		3,0 m		4,5 m		6,0 m		7,5 m		9,0 m		Bei max. Ausladung		Radius	
9,0 m	kg														*6.370	*6.370	6,56 m
7,5 m	kg									*7.890	*7.890				*5.840	*5.840	7,86 m
6,0 m	kg									*8.010	7.820				*5.650	*5.650	8,71 m
4,5 m	kg							*9.810	*9.810	*8.580	7.560	*7.900	5.660	*5.660	5.390	9,25 m	
3,0 m	kg					*15.260	15.080	*11.280	9.990	*9.340	7.240	*8.260	5.510	*5.840	5.040	9,52 m	
1,5 m	kg					*17.510	14.050	*12.580	9.440	*10.070	6.940	8.250	5.360	*6.210	4.920	9,54 m	
G.L.	kg					*18.290	13.600	*13.340	9.080	*10.540	6.720	8.130	5.250	*6.840	5.000	9,33 m	
-1,5 m	kg			*15.400	*15.400	*17.940	13.500	*13.410	8.930	10.440	6.620			*7.900	5.340	8,85 m	
-3,0 m	kg	*17.520	*17.520	*22.610	*22.610	*16.610	13.630	*12.670	8.970	*9.830	6.660			*8.770	6.080	8,07 m	
-4,5 m	kg			*18.500	*18.500	*14.020	13.970	*10.650	9.210					*8.690	7.710	6,88 m	

SK350LC		Ausleger: 6,5 m Stiel: 4,15 m Löffel: ohne Bodenplatten: 600 mm															
A \ B		1,5 m		3,0 m		4,5 m		6,0 m		7,5 m		9,0 m		Bei max. Ausladung		Radius	
9,0 m	kg									*5.100	*5.100				*4.790	*4.790	7,56 m
7,5 m	kg														*4.480	*4.480	8,71 m
6,0 m	kg									*6.980	*6.980	*6.610	5.810	*4.380	*4.380	9,49 m	
4,5 m	kg									*7.640	*7.640	*7.110	5.680	*4.410	*4.410	9,98 m	
3,0 m	kg			*21.410	*21.410	*13.220	*13.220	*10.090	*10.090	*8.490	7.270	*7.550	5.480	*4.560	4.430	10,23 m	
1,5 m	kg					*16.010	14.290	*11.600	9.480	*9.350	6.900	*8.030	5.270	*4.840	4.300	10,25 m	
G.L.	kg			*10.840	*10.840	*17.570	13.510	*12.680	8.990	*10.020	6.600	7.990	5.100	*5.320	4.350	10,05 m	
-1,5 m	kg	*10.200	*10.200	*14.970	*14.970	*17.920	13.200	*13.150	8.720	10.250	6.420	7.890	5.010	*6.080	4.580	9,62 m	
-3,0 m	kg	*14.890	*14.890	*20.410	*20.410	*17.250	13.190	*12.900	8.650	*10.100	6.370			*7.380	5.100	8,91 m	
-4,5 m	kg	*20.330	*20.330	*21.570	*21.570	*15.470	13.410	*11.710	8.780	*8.900	6.500			*8.240	6.150	7,85 m	
-6,0 m	kg			*16.160	*16.160	*11.970	*11.970	*8.710	*8.710					*8.100	*8.100	6,26 m	

SK350LC		Ausleger: 6,5 m Stiel: 2,6 m Löffel: ohne Bodenplatten: 600 mm										
A \ B		3,0 m		4,5 m		6,0 m		7,5 m		bei max. Ausladung		Radius
7,5 m	kg									*8.980	8.560	7,06 m
6,0 m	kg					*9.580	*9.580	*8.840	7.710	*8.770	6.910	8,00 m
4,5 m	kg			*13.770	*13.770	*10.730	10.420	*9.270	7.490	*8.760	6.070	8,58 m
3,0 m	kg					*12.090	9.830	*9.920	7.200	8.600	5.640	8,87 m
1,5 m	kg					*13.160	9.370	*10.500	6.950	8.430	5.500	8,89 m
G.L.	kg			*18.320	13.650	*13.610	9.110	10.610	6.780	8.680	5.630	8,66 m
-1,5 m	kg			*17.410	13.690	*13.320	9.050	*10.480	6.750	*9.370	6.090	8,15 m
-3,0 m	kg	*19.790	*19.790	*15.580	13.910	*12.090	9.170			*9.410	7.140	7,29 m
-4,5 m	kg	*15.130	*15.130	*12.160	*12.160					*8.920	*8.920	5,95 m

SK350NLC		Ausleger: 6,5 m Stiel: 3,3 m Löffel: ohne Bodenplatten: 600 mm														
B \ A		1,5 m		3,0 m		4,5 m		6,0 m		7,5 m		9,0 m		Bei max. Ausladung		Radius
9,0 m	kg													*6.370	*6.370	6,56 m
7,5 m	kg									*7.890	*7.890			*5.840	*5.840	7,86 m
6,0 m	kg									*8.010	7.800			*5.650	*5.650	8,71 m
4,5 m	kg							*9.810	*9.810	*8.580	7.550	*7.900	5.650	*5.660	5.380	9,25 m
3,0 m	kg					*15.260	15.050	*11.280	9.970	*9.340	7.230	*8.260	5.500	*5.840	5.030	9,52 m
1,5 m	kg					*17.510	14.020	*12.580	9.420	*10.070	6.920	8.230	5.350	*6.210	4.910	9,54 m
G.L.	kg					*18.290	13.570	*13.340	9.060	*10.530	6.700	8.110	5.240	*6.840	4.990	9,33 m
-1,5 m	kg			*15.400	*15.400	*17.940	13.470	*13.410	8.910	10.420	6.600			*7.900	5.330	8,85 m
-3,0 m	kg	*17.520	*17.520	*22.610	*22.610	*16.610	13.600	*12.670	8.950	*9.830	6.650			*8.770	6.070	8,07 m
-4,5 m	kg			*18.500	*18.500	*14.020	13.940	*10.650	9.190					*8.690	7.690	6,88 m

SK350NLC		Ausleger: 6,5 m Stiel: 4,15 m Löffel: ohne Bodenplatten: 600 mm														
B \ A		1,5 m		3,0 m		4,5 m		6,0 m		7,5 m		9,0 m		Bei max. Ausladung		Radius
9,0 m	kg									*5.100	*5.100			*4.790	*4.790	7,56 m
7,5 m	kg													*4.480	*4.480	8,71 m
6,0 m	kg									*6.980	*6.980	*6.610	5.800	*4.380	*4.380	9,49 m
4,5 m	kg									*7.640	7.620	*7.110	5.660	*4.410	*4.410	9,98 m
3,0 m	kg			*21.410	*21.410	*13.220	*13.220	*10.090	*10.090	*8.490	7.250	*7.550	5.460	*4.560	4.420	10,23 m
1,5 m	kg					*16.010	14.260	*11.600	9.460	*9.350	6.880	*8.030	5.260	*4.840	4.290	10,25 m
G.L.	kg			*10.840	*10.840	*17.570	13.480	*12.680	8.970	*10.020	6.580	*7.970	5.090	*5.320	4.340	10,05 m
-1,5 m	kg	*10.200	*10.200	*14.970	*14.970	*17.920	13.170	*13.150	8.700	10.230	6.400	7.870	4.990	*6.080	4.570	9,62 m
-3,0 m	kg	*14.890	*14.890	*20.410	*20.410	*17.250	13.160	*12.900	8.630	*10.100	6.360			*7.380	5.090	8,91 m
-4,5 m	kg	*20.330	*20.330	*21.570	*21.570	*15.470	13.380	*11.710	8.760	*8.900	6.490			*8.240	6.140	7,85 m
-6,0 m	kg			*16.160	*16.160	*11.970	*11.970	*8.710	*8.710					*8.100	*8.100	6,26 m

SK350NLC		Ausleger: 6,5 m Stiel: 2,6 m Löffel: ohne Bodenplatten: 600 mm										
B \ A		3,0 m		4,5 m		6,0 m		7,5 m		bei max. Ausladung		Radius
7,5 m	kg									*8.980	8.550	7,06 m
6,0 m	kg					*9.580	*9.580	*8.840	7.690	*8.770	6.900	8,00 m
4,5 m	kg			*13.770	*13.770	*10.730	10.400	*9.270	7.470	*8.760	6.060	8,58 m
3,0 m	kg					*12.090	9.810	*9.920	7.190	8.580	5.630	8,87 m
1,5 m	kg					*13.160	9.350	*10.500	6.930	8.420	5.490	8,89 m
G.L.	kg			*18.320	13.620	*13.610	9.090	10.590	6.770	8.660	5.620	8,66 m
-1,5 m	kg			*17.410	13.660	*13.320	9.030	*10.480	6.730	*9.370	6.080	8,15 m
-3,0 m	kg	*19.790	*19.790	*15.580	13.880	*12.090	9.150			*9.410	7.130	7,29 m
-4,5 m	kg	*15.130	*15.130	*12.160	*12.160					*8.920	*8.920	5,95 m

Hinweise:

1. Versuchen Sie nicht, Lasten zu heben oder zu halten, die größer sind als diese Hebelasten bei ihren angegebenen Hebe- und Höhen. Das Gewicht aller Zubehörteile ist von den oben angegebenen Hebelasten abzuziehen.
2. Hebelasten bei Maschine auf ebenem, festem und gleichmäßigem Untergrund. Der Fahrer muss die Arbeitsbedingungen, wie beispielsweise weichen oder unebenen Boden, nicht waagerechter Stand, Seitenlasten, plötzliches Stoppen der Last, gefährliche Bedingungen, Erfahrungen der Mitarbeiter usw. berücksichtigen.
3. Löffel-Hebeöfen als Hebe- und Haltepunkt definiert.

4. Die vorstehenden Hebelasten stimmen mit ISO 10567 überein. Sie übersteigen 87% der Hydraulik-Hubkraft oder 75% der Kippplast nicht. Die mit einem Stern (*) markierten Hebelasten sind eher durch die Hydraulik-Hubkraft als durch die Kippplast begrenzt.
5. Der Fahrer muss vor Nutzung dieser Maschine vollständig mit der Bedienungs- und Wartungsanleitung vertraut sein. Die Vorschriften für den sicheren Betrieb von Geräten müssen zu jeder Zeit eingehalten werden.
6. Die Hebelasten gelten nur für die Maschine wie original von KOBELCO CONSTRUCTION MACHINERY CO., LTD hergestellt und normalerweise ausgestattet.

STANDARD AUSSTATTUNG**MOTOR**

- Motor, HINO J08E-UV, Dieselmotor mit Turbolader und Ladeluftkühler
- Automatische Motorbremse
- Batterien (2 x 12V - 120Ah)
- Anlasser (24V - 5kW), Lichtmaschine 60 Ampere
- Automatische Motorabschaltung bei niedrigem Motoröldruck
- Motorölwannen-Ablasshahn
- Doppelement-Luftfilter

STEUERUNG

- Arbeitsmodus-Wahlschalter (H-Modus, S-Modus und ECO-Modus)
- Power-Boost (Leistungssteigerung)
- Schwerlasthubfunktion

SCHWENK- UND FAHRWERK

- Rückfederverhinderung beim Schwenken
- Geradeausfahrt-System
- Zwei-Stufen-Fahrsystem mit automatischem Herunterschalten
- Abgedichtete und geschmierte Kettenglieder
- Fett-Kettenspanner
- Automatische Schwenkbremse

HYDRAULIK

- Stiel-Regenerationssystem
- Automatische Aufwärmung
- Aluminium-Hydraulikölkühler

SPIEGEL UND BELEUCHTUNG

- Drei Rückspiegel
- Drei Arbeitsleuchten vorne

KABINE UND STEUERUNG

- Zwei Pilot-Steuerhebel
- Zugösen
- Elektrische Hupe
- Integrierter verschiebbarer Bedienmonitor
- Kabinenbeleuchtung (innen)
- Gepäckfach
- Großer Becherhalter
- Herausnehmbare zweiteilige Bodenmatte
- Automatik-Sicherheitsgurt
- Kopfstütze
- Handläufe
- Intervall-Scheibenwischer mit Doppel-Sprühwascher
- Glasdach
- Getöntes Sicherheitsglas
- Hochschiebbare Frontscheibe und untere Frontscheibe abnehmbar
- Leicht lesbarer Multifunktions-Farbmonitor
- Klimaautomatik
- Nothammer
- Sitzfederung
- AM/FM-Radio Stereo-Lautsprecher
- Dachgitter

OPTIONALE AUSSTATTUNG

- Große Auswahl an Löffeln
- Verschiedene optionale Stiele
- Große Auswahl an Kettenschuhen
- Lastbeeinsetz-Set (Sicherheitsventil für Ausleger und Stiel + Haken)
- Zusätzlicher Hydraulikkreislauf
- Zwei Kabinenleuchten
- Sitz mit Luftfederung
- Regenvisier (kann die Arbeitsausrüstung beeinträchtigen)

Hinweis: Standard- und Sonderausrüstungen können abweichen. Fragen Sie Ihren KOBELCO-Händler nach näheren Einzelheiten.

Hinweis: Dieses Handbuch kann auf Anbaugeräte und Zusatzausstattungen eingehen, die nicht in Ihrer Region verfügbar sind. Es kann außerdem Fotos von Maschinen mit Spezifikationen enthalten, die von den Maschinen abweichen, die in Ihrer Region verkauft werden. Bitte fragen Sie Ihren KOBELCO-Händler nach den von Ihnen benötigten Artikeln. Aufgrund unseres Grundsatzes der kontinuierlichen Produktverbesserung können alle Designs und Spezifikationen ohne vorherige Ankündigung geändert werden.

Copyright by **Kobelco Construction Machinery Europe B.V.** Dieser Katalog und Teile daraus dürfen ohne vorherige Genehmigung in keiner Weise reproduziert werden.

Kobelco Construction Machinery Europe B.V.

Veluwezoom 15
1327 AE Almere
Niederlande
www.kobelco-europe.com

Anfragen an: